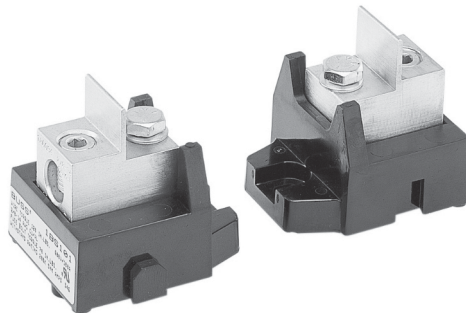


Bloque modular para fusibles, 1BS101, 600 V, 100 A

RoHS



Número de catálogo

- 1BS101

Descripción

Bloque modular para fusibles, serie Bussmann™, atornillables, ultrarrápidos, Clase J (70-100 A), Clase T (70-100 A), 600 V y fusibles BS88. Consulte la tabla de dimensiones de montaje para identificar los símbolos aplicables del catálogo de fusibles serie Bussmann. El enclavamiento tipo cola de milano, a cada lado de la base, permite el ensamble de polos adyacentes entre sí.

Especificaciones

Clasificaciones

- Tensión eléctrica – 600 V
- Corriente eléctrica – 100 A
- Corriente eléctrica no disruptiva – 200 kA, RMS, sim., o el valor nominal de interrupción del fusible aplicado, el que sea menor.

Información de la agencia certificadora

- Reconocidos UL®, Guía IZLT2, Archivo E14853
- Certificados CSA®, Clase 6225-01, Archivo 47235
- CE
- Cumplen con la RoHS.

Materiales

- Base – fenólico negro moldeado, 150 °C
- Tornillos para montaje – acero zincado, 1/4-20 x 1/2"
- Rondana – acero zincado, 1/4", Belleville
- Conector – aluminio estañado

Cable

- El conector acepta cable o alambre calibre 14 AWG a 2/0 de cobre o aluminio, sólido o trenzado.

Par de apriete

- Tornillo de fijación del cable o alambre: 13.6 N·m (120 lb-pulg.)
Tornillo de montaje del fusible: 7.9 N·m (70 lb-pulg.)

EATON

Powering Business Worldwide

Dimensiones — mm (pulg.)

Consulte la Tabla 1 para conocer las dimensiones A, B y C, según el símbolo de catálogo o amperacidad del fusible

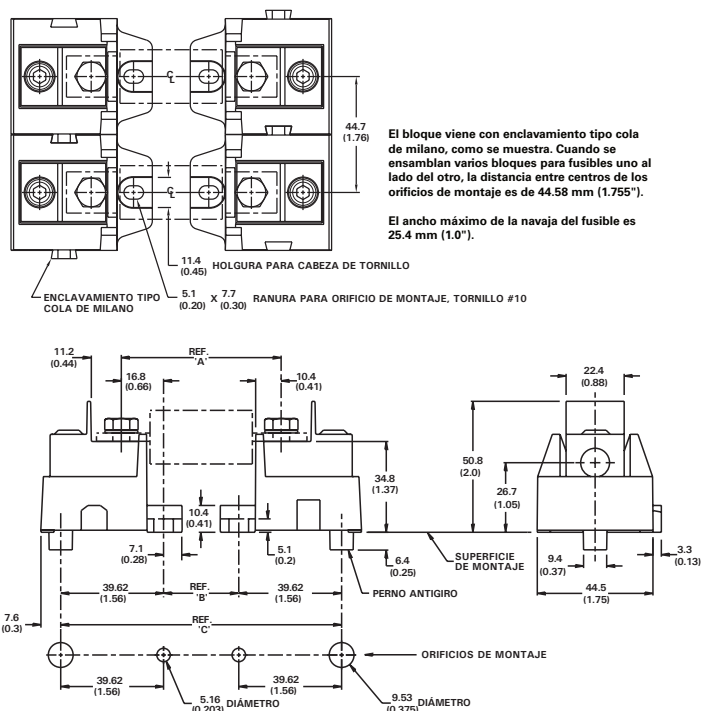


Tabla 1. Dimensiones de instalación — mm (pulg.)

Código de referencia de fusibles serie Bussmann	Rango de amperios	A	B	C
FWA-_A	70-100	49.3 (1.94)	16.0 (0.63)	95.4 (3.75)
FWH-_B	35-60	58.9 (2.32)	25.6 (1.01)	104.9 (4.13)
FWH-_B	70-100	72.4 (2.85)	39.1 (1.54)	118.3 (4.66)
FWX-_A	35-60	59.4 (2.34)	26.1 (1.03)	105.4 (4.15)
FWX-_A	70-100	59.7 (2.35)	26.4 (1.04)	105.6 (4.16)
KAC-_	1-30	63.5 (2.50)	30.2 (1.19)	109.4 (4.31)
KAC-_	35-60	88.9 (3.50)	55.6 (2.19)	134.8 (5.31)
KAC-_	70-100	105.7 (4.16)	72.3 (2.85)	151.6 (5.97)
KBC-_	35-60	88.9 (3.50)	55.6 (2.19)	134.8 (5.31)
KBC-_	70-100	93.0 (3.66)	59.6 (2.35)	138.9 (5.47)
LPJ-_SP-_SP	70-100	95.5 (3.76)	62.2 (2.45)	141.4 (5.57)
JJS-_	70-100	59.9 (2.36)	26.6 (1.05)	105.9 (4.17)
JKS-_	70-100	96.3 (3.79)	62.9 (2.48)	142.2 (5.60)
_L14C	80-100	89.9 (3.54)	56.6 (2.23)	135.8 (5.35)
_L09C	80-100	112.0 (4.41)	78.7 (3.10)	157.9 (6.22)

La única copia controlada de esta ficha técnica es la versión electrónica, solo para lectura, localizada en la unidad de red Eaton. Todas las otras copias de este documento son, por definición, copias no controladas. El objetivo de este boletín es presentar de manera clara información completa del producto e información técnica que ayudará al usuario final en sus aplicaciones de diseño. Eaton se reserva el derecho, sin previo aviso, de modificar el diseño o construcción de cualquiera de sus productos, y discontinuar o limitar su producción. Eaton también se reserva el derecho de cambiar o actualizar, sin previo aviso, cualquier información técnica contenida en este boletín. Una vez que el producto ha sido seleccionado, el usuario debe probarlo en todas sus aplicaciones posibles.

Eaton
 1000 Eaton Boulevard
 Cleveland, OH 44122
 United States
 Eaton.com

División Bussmann
 Poniente 148 núm. 933
 Industrial Vallejo
 Ciudad de México, 02300
 Eaton.mx/bussmannseries

© 2016 Eaton
 Todos los derechos son reservados.
 Impreso en México.
 Publicación núm. 1206-SB98107-spanish
 Diciembre de 2016

Eaton y Bussmann son marcas comerciales de Eaton registradas en Estados Unidos y otros países. No se permite el uso de las marcas comerciales de Eaton sin el previo consentimiento por escrito de Eaton.

CSA es una marca comercial registrada de Canadian Standards Group.
 UL es una marca comercial registrada de Underwriters Laboratories, Inc.

Para mayor información, llame al **800-8-FUSEMX (387369)** o entre a: **Eaton.mx/bussmannseries**

Síganos en nuestras redes sociales para conocer la información más reciente de nuestros productos y de soporte.

