

Serie 84 SMARTimer, temporizador digital



Toolbox NFC



NEW
Ahora,
también
para iPhone

Temporizador multifunción

Máxima precisión en el ajuste del tiempo, con un dispositivo fácil y rápido de instalar.

Programación más sencilla, flexible e inmediata directamente desde tu smartphone.
Con tecnología NFC y App "Finder Toolbox."



"dos en uno": dos canales programables, de manera totalmente independiente, en un único componente.

- Dos modalidades de programación: "Smart" mediante Smartphone con tecnología NFC o también "Clásica" mediante el mando incorporado
- Amplia pantalla LCD retroiluminada para una fácil lectura de los parámetros
- Flexibilidad: posibilidad de crear funciones específicas, combinando las 30 funciones disponibles en cada canal
- Gran precisión y posibilidad de selección en la definición de los tiempos:
 - Escalas selectivas en décimas de segundo, segundos, minutos, horas
 - Tiempos ajustables desde 1 décima de segundo hasta 9999 horas
- Visualización del tiempo fijado, tiempo parcial, indicador de la temporización en curso, estado de las entradas, estado de las salidas
- Dos contactos conmutados de 16 A independientes

Homologaciones (según los tipos)



SMARTimer - Temporizador multifunción.
Programación más sencilla, flexible e inmediata
directamente desde tu smartphone.



Tipo 84.02.0.230.0000

- Tensión nominal de alimentación:
110...240 V AC/DC no polarizada
- Rango de funcionamiento:
90...264 V AC/DC (47/63Hz)

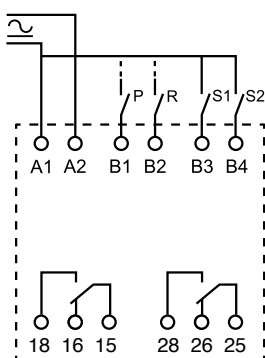


Tipo 84.02.0.024.0000

- Tensión nominal de alimentación:
12...24 V AC/DC no polarizada
- Rango de funcionamiento:
10...30 V AC/DC (47/63Hz)
- Apto para la conexión directa
de sensores de proximidad
(tanto PNP como NPN)

Funciones

OFF	Relé siempre OFF
ON	Relé siempre ON
AI	Temporizado a la puesta en tensión
DI	Intervalo
GI	Impulso retardado
LI	Accionamiento intermitente asimétrico (inicio trabajo)
PI	Accionamiento intermitente asimétrico (inicio reposo)
SW	Accionamiento intermitente simétrico (inicio trabajo)
SP	Accionamiento intermitente simétrico (inicio reposo)
AE	Temporizado al inicio de la señal de mando
AC	Retardo a la conexión con señal de mando cerrada
BE	Temporizado al corte de la señal de mando
DE	Intervalo al inicio de la señal de mando
DC	Intervalo instantáneo con señal de mando cerrada
EE	Intervalo al corte de la señal de mando
FE	Intervalo al inicio y al corte de la señal de mando
EEa	Intervalo al corte de la señal de mando (rearmable)
EEb	Intervalo al corte de la señal de mando
WD	Intervalo al inicio de la señal de mando (rearmable)
GE	Impulso retardado al inicio de la señal de mando
GC	Impulso retardado con señal de mando
LE	Accionamiento intermitente asimétrico con señal de mando (inicio trabajo)
LC	Intermitencia asimétrica (inicio trabajo) con señal de mando
PE	Accionamiento intermitente asimétrico con señal de mando (inicio reposo)
PC	Intermitencia asimétrica (inicio reposo) con señal de mando
CEb	Retardo independiente a la conexión y a la desconexión con señal de mando
IT	Telerruptor temporizado
SS	Monoestable con mando de marcha
PS	Monoestable con mando de pausa
SHp	Temporizado al corte de la señal de mando, con mando de pausa



- Entradas de mando separadas por canal
- Entrada de Reset común (habilitar por canal)
- Entrada de Pausa común (habilitar por canal)
- PIN de seguridad para proteger el acceso a la programación
- Tipo de conteo selectivo Up/Down
- Precisión de temporizado: $\pm 0.05\%$
- Temperatura de trabajo $-20^{\circ} + 50^{\circ}$
- Montaje sobre carril DIN 35 mm (EN 60715)

